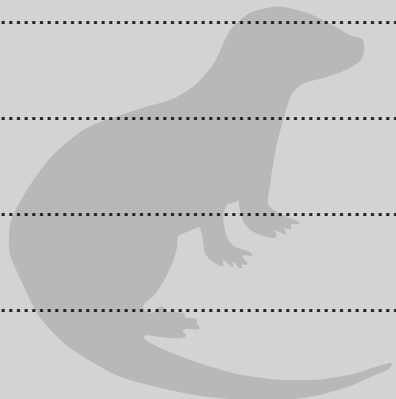


9 Τώρα που φτιάξατε την ιστορία του οικοσυστήματος απαντήστε στις παρακάτω ερωτήσεις:

1 Από τι κινδυνεύει η Μεσογειακή φώκια;



Τι θα συμβεί στον πληθυσμό της Μεσογειακής φώκιας από τους κινδύνους της ιστορίας και γιατί;

.....

.....

.....

.....

10 Στις ειδήσεις ακούσαμε ότι:
“Μια ξαφνική πλημμύρα ξερίζωσε πολλά δέντρα στο χωριό μας”

Γράψτε και εσείς μια ακόμη αιτία που μπορεί να διαταράξει ένα οικοσύστημα.

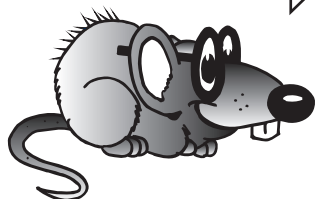
.....

.....

.....

.....

Τα καταφέρατε μια χαρά! Μπράβο σας! Μέσα στο Μουσείο, στο «Ζωντανό Μουσείο», είναι το σπίτι μου! Όταν θα έρθετε ξανά, ελάτε να σας δείξω τα αδερφάκια μου!!

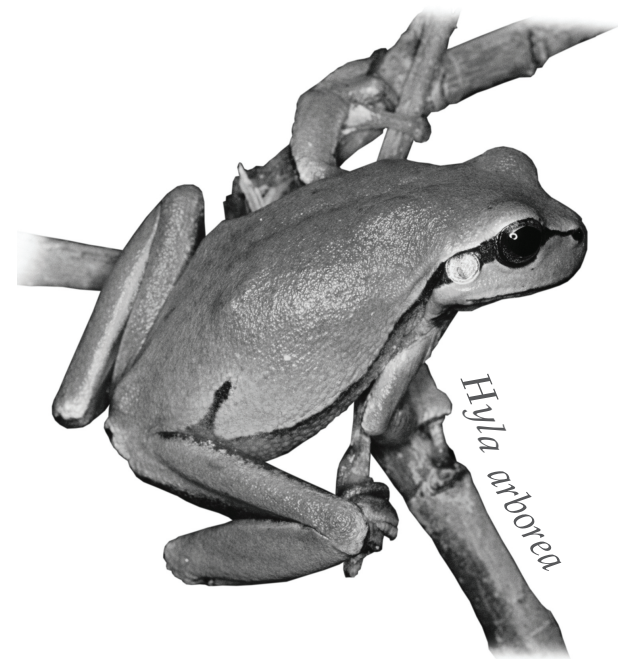


Φύση - Οικοσύστημα Νερά και Έρημοι



«Η ΦΥΣΗ ΕΙΝΑΙ ΤΟ ΣΠΙΤΙ ΜΑΣ»

Ένα εκπαιδευτικό μονοπάτι για το μάθημα της Μελέτης Περιβάλλοντος της Δ' Δημοτικού



Συμπληρώνοντας το φυλλάδιο αυτό
θα ανακαλύψετε:



τα οικοσυστήματα των νερών
και των ερήμων



πώς αλλάζει ένα οικοσύστημα



τις τροφικές αλυσίδες



τα ζώα που κινδυνεύουν

Το φυλλάδιο αυτό είναι γεμάτο δραστηριότητες.

**Βάλτε λοιπόν τα δυνατά σας
και ξεκινήστε!!!**

Κείμενα-Σχεδιασμός-Παραγωγή: Εκπαιδευτικό τμήμα ΜΦΙΚ ©2012

Γεια σας!
θα είμαι κι εγώ
μαζί σας παιδιά!



Σχολείο:

.....

Ημερομηνία:

.....



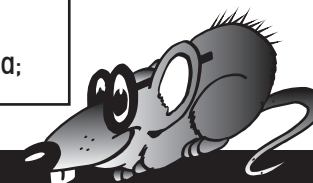
Οι «Αγκαθοπόντικες» είναι το όνομα
της ομάδας των Μικρών Φίλων
του Μουσείου Φυσικής Ιστορίας Κρήτης.



Ποιοι είναι όμως οι Αγκαθοπόντικες;

Τα τρομερά αυτά ποντίκια, που τα συναντάμε μόνο στην
Κρήτη, έχουν μικρά αγκάθια στην πλάτη τους και ζουν στην
εξοχή και όχι στα σπίτια μας. Εκείνο που τα κάνει
πραγματικά ξεχωριστά είναι ότι μπορούν και ξεφεύγουν
από τους μεγάλους εχθρούς τους, δηλαδή τα φίδια, αφού
όταν πιαστούν, γλιστρούν με τη βοήθεια των αγκαθιών
τους!

Αλλάζει το
οικοσύστημα;



8

Βάλτε στα υπόλοιπα κουτάκια τους αριθμούς 2, 3, 4 έτσι ώστε οι προτάσεις να
φτιάξουν την ιστορία της Μεσογειακής φώκιας που κινδυνεύει.



1

Το υπερβολικό και παράνομο ψάρεμα, λιγοστεύει πολλούς θαλάσσιους
οργανισμούς που αποτελούν την τροφή της Μεσογειακής φώκιας. Έτσι η φώκια



Αυτό έχει ως αποτέλεσμα πολλές Μεσογειακές φώκιες να καταστρέφουν τα
δίκτυα των ψαράδων και αυτοί μετά να τις κυνηγούν ή



προσπαθεί να βρει την τροφή της στα δίκτυα των ψαράδων.



να παγιδεύονται στα δίκτυα κάτω από το νερό και να πνίγονται.

5

Ένας ακόμη λόγος που η Μεσογειακή φώκια κινδυνεύει είναι ότι περιορίζονται
συνεχώς τα μέρη (ακτές, παραθαλάσσιες σπηλιές) όπου μπορούν να
ξεκουραστούν και να γεννήσουν με πσυχία τα μικρά τους.



7 Μπορείτε να αντιστοιχίσετε τα ζώα με την τροφή τους; Επιβεβαιώστε τις απαντήσεις σας κοιτώντας στο κάτω μέρος της σελίδας.

Τι τρώει; Τι ζώο είναι;

Νερόφιδα



Παμφάγο

Βλαστούς δέντρων



Φυτοφάγο

Πουλιά

Ψάρια

Χταπόδια



Σαρκοφάγο

Καρπούς

Καλαμάρια



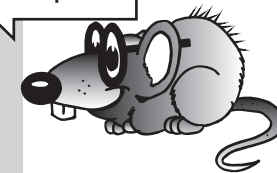
Φύλλα

Η βίδρα είναι ζώο σαρκοφάγο και τρώει ψάρια, νερόφιδα, πουλιά κ.ά. Η Μεσογειακή φώκια είναι σαρκοφάγο και τρώει ψάρια, χταπόδια, καλαμάρια κ.ά. Η Αντιλόπη είναι φυτοφάγο και τρώει φύλλα, καρπούς, βλαστούς δέντρων κ.ά. Το Βερβέρικο αρνί είναι φυτοφάγο και τρώει φύλλα.

Ας θυμηθούμε ότι:

Οικοσύστημα ονομάζουμε όλα τα φ _ _ _ και τα ζ _ _ μιας περιοχής δηλαδή τα έμβια αλλά και αυτά που δεν είχαν ποτέ ζωή δηλαδή τα άβια στ _ _ _ _ _ αυτής της περιοχής καθώς και τις σχέσεις που αναπτύσσονται ανάμεσά τους.

Πώς είναι ένα οικοσύστημα;



1 Παρατηρήστε προσεκτικά τα οικοσυστήματα των νερών και των ερήμων. Γράψτε μερικά ζώα και φυτά που ζουν σε αυτά. Γράψτε ακόμα μερικά άβια στοιχεία.



Ζώα

Φυτά

Άβια στοιχεία

1.....

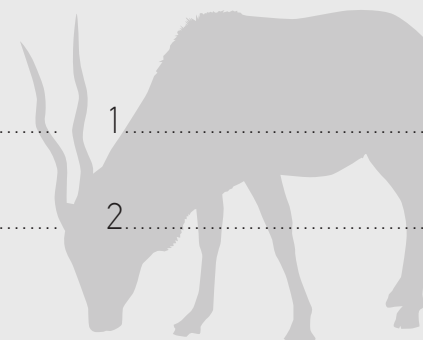
1.....

1.....

2.....

2.....

2.....



2 Γράψτε δύο σχέσεις που αναπτύσσονται στα νερά και στις ερήμους. Τα παρακάτω παραδείγματα θα σας βοηθήσουν.



Παράδειγμα μιας σχέσης μεταξύ των ζωντανών οργανισμών ενός οικοσυστήματος:

“Η βίδρα τρώει ψάρια”

1.....

Παράδειγμα μιας σχέσης μεταξύ των ζωντανών οργανισμών ενός οικοσυστήματος και των στοιχείων του ίδιου οικοσυστήματος που δεν είχαν ποτέ ζωή.

“Η αντιλόπη άδακας περπατά στην άμμο”

2.....

1

Ας θυμηθούμε ότι:
Μια πολύ σημαντική σχέση που αναπτύσσεται ανάμεσα στα ζώα αλλά και ανάμεσα στα φυτά και στα ζώα, είναι ότι το ένα αποτελεί τροφή για το άλλο. Έτσι σχηματίζονται οι τ _ _ φ _ _ _ ς α _ _ σ _ _ _ ς. Πολλές τροφικές αλυσίδες σχηματίζουν ένα τροφικό πλέγμα.

Τι θα συμβεί αν χαθεί ένα ζώο ή ένα φυτό;

3

Τι θα συμβεί αν χαθούν οι αλεπούδες στο παρακάτω τροφικό πλέγμα; Βάλτε Χ στη σωστή απάντηση.

☐ Τα ποντίκια και οι σκίουροι θα λιγοστεύουν

☐ Τα ποντίκια και οι σκίουροι θα πληθύνουν

☐ Τίποτα δε θα συμβεί

4

Μια τροφική αλυσίδα είναι λάθος. Βάλτε την σε κύκλο.

τυρί

ποντίκι

κουκουβάγια

κρέας

λαγός

λύκος

φουντούκια

σκίουρος

φίδι

Φτιάξτε και εσείς τη δική σας τροφική αλυσίδα.

5

Είστε δημοσιογράφοι και θέλετε να πάρετε συνέντευξη από το ζώο της κάρτας σας που κινδυνεύει. Οι παρακάτω ερωτήσεις, οι πληροφορίες του βιβλίου σας, οι πληροφορίες του Μουσείου και οι «Κάρτες με τα Ζώα που Κινδυνεύουν» θα σας βοηθήσουν.

Θέλετε να μάθετε για τα ζώα που κινδυνεύουν;

ΔΗΜΟΣΙΟΓΡΑΦΟΙ: Ποιο είναι το όνομά σου;

ΖΗΟ:

ΔΗΜΟΣΙΟΓΡΑΦΟΙ: Πώς ονομάζεται το οικοσύστημα που ζεις;

ΖΗΟ:

ΔΗΜΟΣΙΟΓΡΑΦΟΙ: Τι νομίζεις ότι σε κάνει να ξεχωρίζεις από τα άλλα ζώα; Τα δόντια σου, το μέγεθός σου, τα νύχια σου, το ράμφος σου ή κάτι άλλο;

ΖΗΟ:

ΔΗΜΟΣΙΟΓΡΑΦΟΙ: Ποιος είναι ο μεγαλύτερος κίνδυνος για σένα;

ΖΗΟ:

6

Αντιστοιχίστε μόνο το ζώο της κάρτας σας με το βάρος του. Οι «Κάρτες με τα Ζώα που Κινδυνεύουν» θα σας βοηθήσουν.

0

50 κιλά

100

150

200

250

εγώ

μεσογειακή φώκια

αντιλόπη άδακας

βίβρα

βερβέρικο αρνί